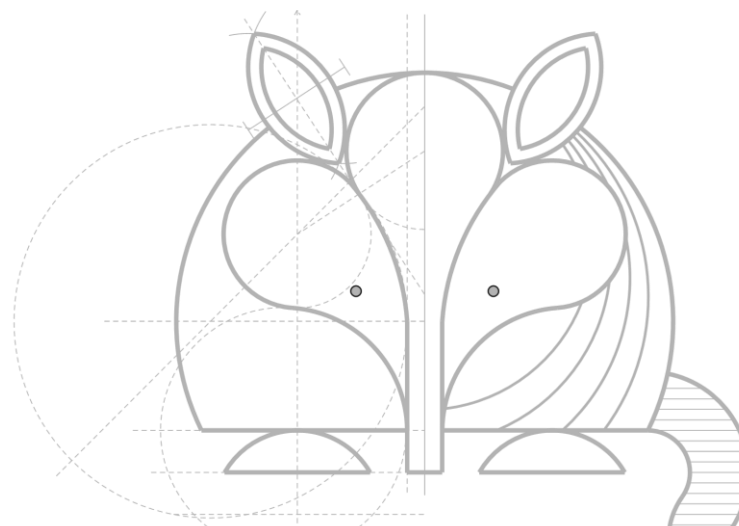
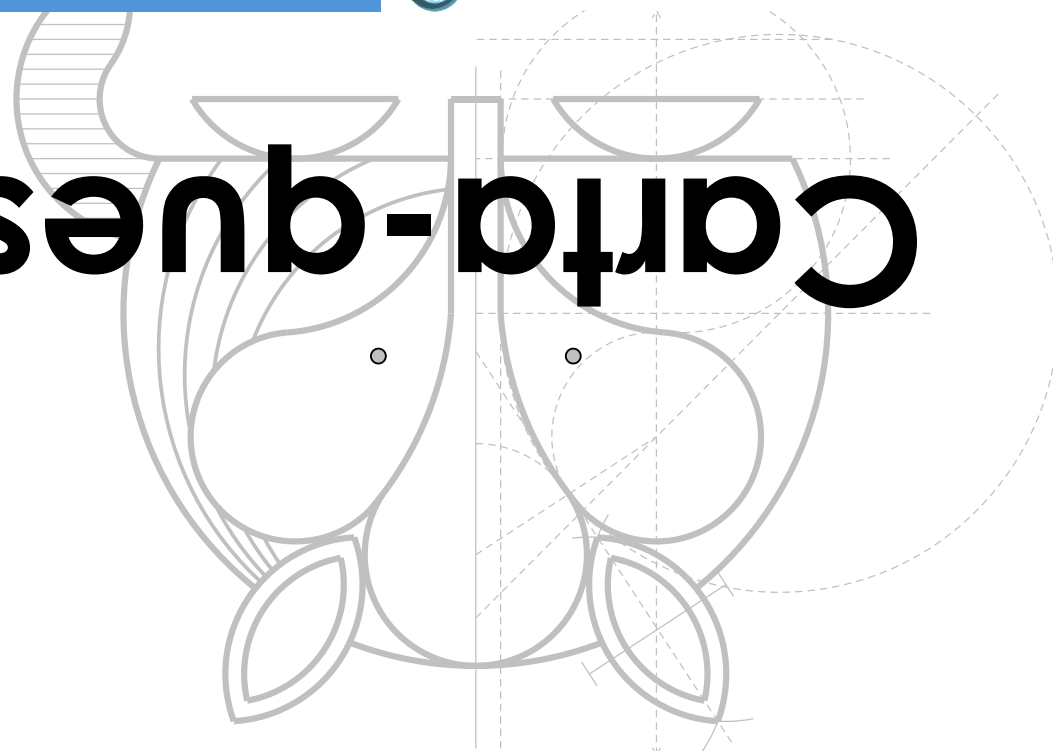


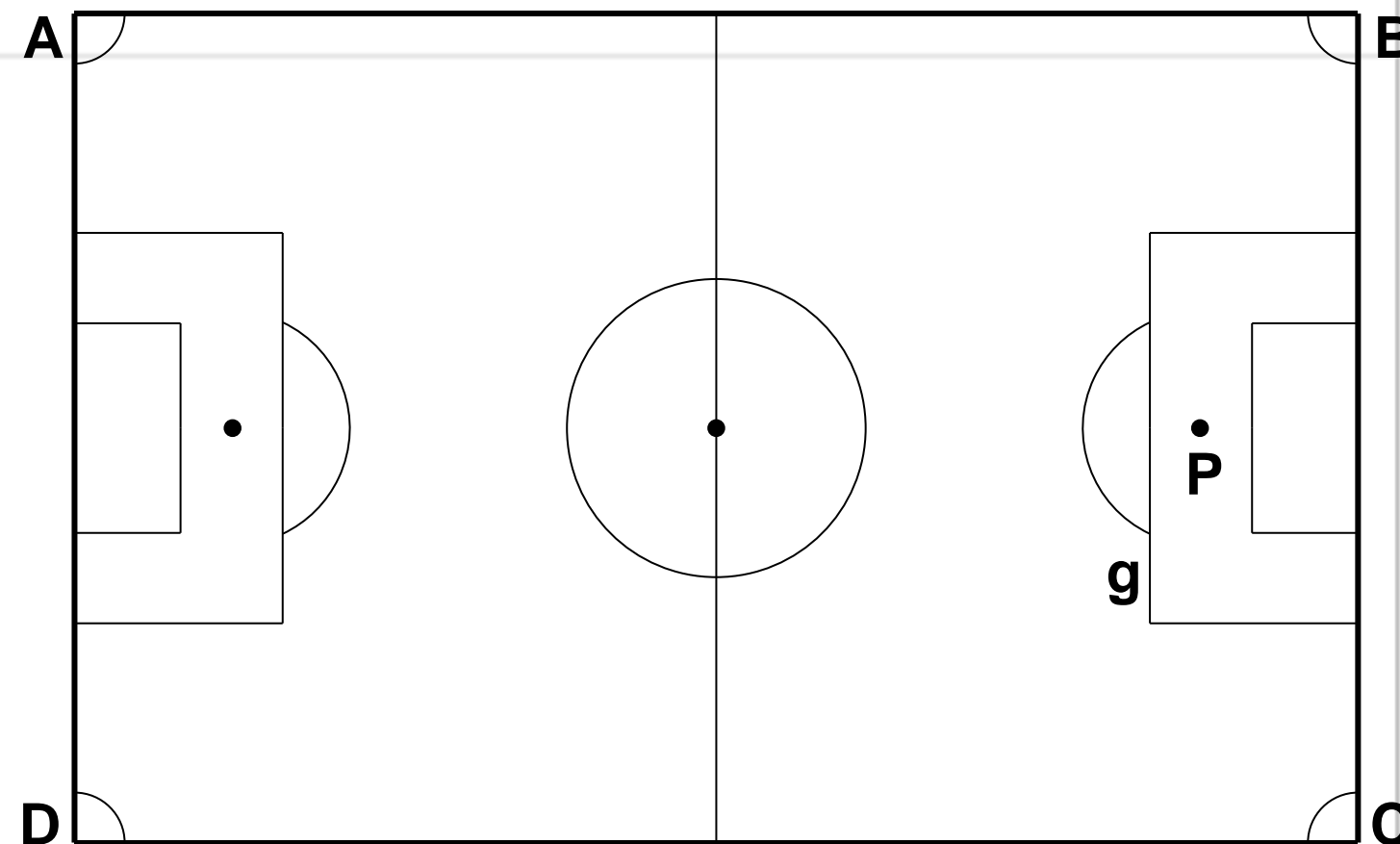
Retire o clipe para ver a
questão



Carta-questão



Encontre no campo abaixo, definido pelo quadrilátero $ABDC$, o posicionamento tático dos atacantes escalados pelo treinador para a final da Copa. Sabe-se que, numa tática de “abafa”, eles devem estar a 4,1 cm da parca do pênalti adversário (ponto P) e a 1,6 cm da linha da grande área (reta g):



Retire o clipe para ver o
gabarito

Encontre no campo abaixo, definido pelo quadrilátero **ABDC**, o posicionamento tático dos atacantes escalados pelo treinador para a final da Copa. Sabe-se que, numa tática de “abafa”, eles devem estar a 4,1 cm da parca do pênalti adversário (ponto **P**) e a 1,6 cm da linha da grande área (reta **g**):

